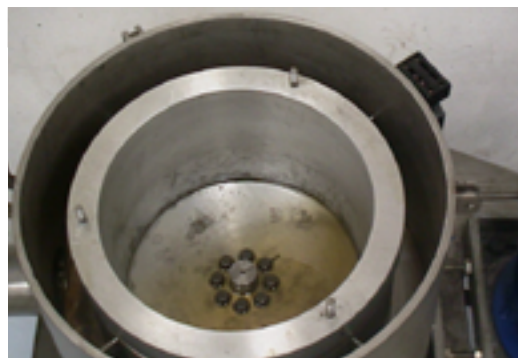
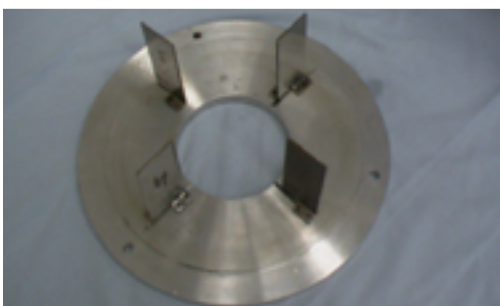
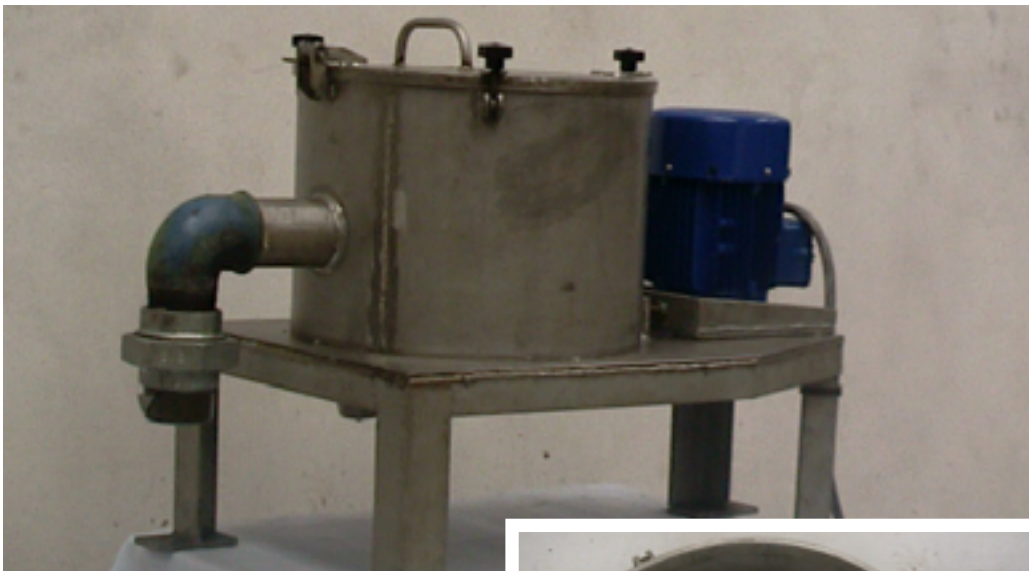
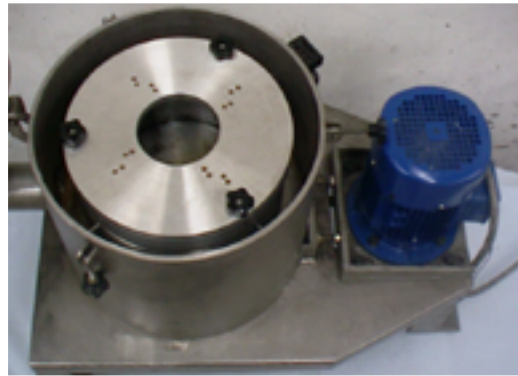
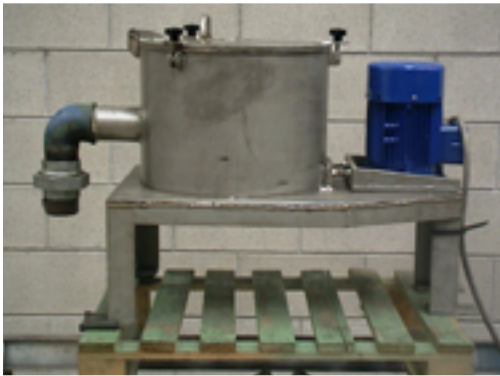


# 10

## Centrifuga



Nella centrifuga WMT sono inseriti sacchetti di plastica dove vengono raccolti i solidi separati dall'azione centrifuga con un'alta efficienza di separazione solidi liquidi.

PRINCIPALI APPLICAZIONI:

- Lavorazioni di materiali preziosi
- Cabine di verniciatura



Via Giacomo Brodolini, 32  
I - 20032 Cormano MI

*tel:* +39 02 610 13 42

*fax:* +39 02 610 25 18

*url:* <http://www.wmt.it>

*e-mail:* [wmt@wmt.it](mailto:wmt@wmt.it)